

# 宁乡市巷子口镇国土空间规划（2021-2035年）

## 批后公布

《宁乡市巷子口镇国土空间规划（2021-2035年）》已于2025年6月28日获长沙市人民政府批准（长政函〔2025〕28号），现将主要内容予以公布。

### 一、规划范围和规划期限

规划范围为巷子口镇行政辖区内全部国土空间，包括巷子口社区、联花村、官山村、双河村、狮冲村、直田村、黄鹤村、仙龙潭村、扶峰村、金枫园村的1个社区、9个行政村。分为镇域、镇区两个层次。

镇域：巷子口镇行政辖区范围，面积为103.85平方公里。

。

镇区：巷子口镇人民政府驻地的城镇建成区和根据发展需要，实施规划建设的区域，面积为0.84平方公里。

规划期限为2021-2035年，基期年为2020年，近期至2025年。

### 二、发展定位目标

#### 1、总体定位

贯彻落实乡村振兴战略，落实《宁乡国土空间总体规划（2021-2035年）》（以下简称“宁乡总规”）确定巷子口镇主体功能定位以特色旅游和特色农业为名片，发展特色蔬

果，提升商贸品质，打造知名旅游品牌，坚持农、商、旅一起发展，建设成宁乡市西部强镇。明确发展为“长株潭都市圈航空旅游小镇、长沙市西部旅游门户、湖湘学底蕴长株潭研学基地、宁乡市综合服务重镇”。

## 2、规划目标

规划到 2025 年，全镇社会经济健康快速发展，质量和效益明显提升；区域经济合作显著增强；国土空间开发保护格局得到优化，耕地和生态环境保护深入人心，城乡人居环境明显改善，城乡基本公共服务均等化水平明显提高；

规划到2035年，镇域经济实力大幅提升，产业体系不断完善，旅游产业突出。公共服务基本实现均等化；社会事业全面发展、全体人民共同富裕取得更为明显的实质性进展，“长株潭都市圈西部旅游门户”的发展定位基本实现。

## 三、自然资源保护与利用

### 1、三条基本控制线

至2035年，《规划》落实永久基本农田保护面积为1966.24公顷（29493.6亩），耕地保护目标为2178.56公顷（32678.4亩）；落实生态保护红线面积839.36公顷（12590.4亩）；落实已划定城镇开发边界面积68.10公顷（1023亩）。

### 2、国土空间总体格局

构建巷子口镇“一丘两屏、一垌两心”的国土空间开发、保护总体格局的国土空间开发保护总体格局。其中：

“一丘”是指以镇域南侧的成片丘陵地带；

“两屏”为北部汾山山脉以及西部扶王山山脉形成的生态屏障；

“一坳”为沿汾水源水系分布的生产生活空间，包括西侧的航空旅游发展片及东侧的现代农业发展片；

“两心”为西侧商贸旅游服务中心，及东侧直田集镇服务中心区。

### 3、镇村体系规划

规划形成“中心镇—中心村—基层村”的三个等级的镇村体系结构。

规划巷子口社区为中心镇，直田村、官山村、联花村3个中心村，狮冲村、金枫园村、黄鹤村、仙龙潭村、双河村、扶峰村6个基层村。

### 4、国土空间整治修复

加强农用地和建设用地整治以及做好水资源、林地、污染土壤矿山生态修复工作，以及构建生物多样性保护网络空间。

## 四、国土空间开发

### 1、建设用地布局

至2035年，巷子口镇城乡建设用地总规模不超过1081.57公顷，其中城镇建设用地67.94公顷、村庄建设用地规模不超过1013.63公顷。

## 2、产业发展格局

以农旅文融合，优化一二三产业空间布局，规划形成“一主两次，两轴三片”的产业布局空间结构。

“一主”：巷子口镇综合发展中心。以巷子口镇政府为依托，发展综合服务、特色农业、研学旅游等产业。

“两次”：直田集镇发展中心、九折仑户外运动中心。发挥直田集镇发展中心的区位优势，发展商贸物流及综合服务产业，促进长宁融城，打造城郊融合示范片区。基于九折仑户外运动中心周边优越的自然生态本底与农业种植基地，充分挖掘农林旅游资源，发展航空旅游、林下经济，探索建立航空体验、农业采摘、森林氧吧等航空旅游发展项目。

“两轴”：S327横轴与纵轴。东西向的S327与南北向的S327贯穿了整个巷子口镇，为巷子口镇各村的发展提供支撑。

“三片”：西部特色水果种植片、东部高效农业种植片、东北三产融合发展片。

其中第一产业：发展特色水果产业、生态养殖产业和有机种植产业；第二产业：结合第一产业，发展农产品深加工产业；第三产业：依托南轩文化园、兰花屋场、同心村庄，打造具有湖湘文化特色的游客体验型南轩文化、状元文化、同心文化的研学基地。依托九折仑古松林、九折仑户外滑翔基地和巷洑公路沿线的生态旅游资源，打造网红公路，建设户

外运动基地。结合巷子口周边旅游资源，做成精品研学路线，做强洺山风景名胜区中的名人古迹独立风景线，打造宁乡西部生态旅游胜地。

### 3、综合交通规划

落实上位规划确定的长吉高速公路、南横线等公路，镇域内形成由高速公路、省道、县道、乡道、主要村庄道路形成“一横一竖一网一中心辐射”的路网结构。

高速公路：长吉高速公路，在巷子口镇区北侧设高速互通口，红线宽度26米。南横线高速公路，在巷子口镇区北侧设高速互通口，红线宽度26米。

公路：各等级的省道、县道、乡道是巷子口镇的主要交通道路，是城镇新兴的重要基础设施走廊，也是城镇重要生长脊。主要包括省道S327、X010、巷洺路，县道宁安公路、流沙巷公路，乡道Y667、巷东公路。

村庄道路：完善乡道与村庄主要道路，尽量形成环路，村庄主路按7米控制。

### 4、公共服务设施规划

坚持以人民为中心，形成“乡镇—行政村”两级公共服务体系，构建层次清晰、功能复合、全龄友好、类型齐全的优质乡镇公共生活圈。

完善乡镇生活圈。进一步完善乡镇便民服务中心、初中、小学、文化活动中心、全民健身中心、乡镇卫生院、敬老院等乡镇级公共服务设施配置，打造乡镇公共服务中心。

构建乡村生活圈。持续提升基层服务设施水平，合理配置小学、幼儿园、文化活动室、室外健身场地、卫生室、养老服务站、农村综合服务平台等设施，形成村级公共服务中心。

#### 5、市政公用设施规划

结合上位规划和相关专项规划落实给水、排水、电力、通信、燃气、环卫、水利规划等专项内容。

#### 6、国土空间安全与防灾减灾

结合上位规划和相关专项规划，建设防洪排涝、水源安全保障体系，完善农田水利配套等水利基础设施，推动能源供应低碳转型，积极构建低碳化能源体系。加强综合防灾规划体系建设，明确防洪排涝、抗震、消防、人防、防疫等防灾设施标准与措施。

#### 7、历史文化保护与利用

巷子口镇被誉为“千年古镇”“状元故里”“理学源头”“长沙市古石桥之乡”。根据全国第三次文物普查，在该镇新发现古民居7处，古石桥41处，古墓葬（群）13处，古驿道2处。镇域内目前重点有1处国家级历史文物保护单位、有4处省级历史文物保护单位，有2处历史市级文物保护单位，有3处县级历史文物保护单位和1项非物质文化遗产。规划

对镇域内历史文化资源明确了保护范围,通过农旅文相融合,以“巷子花开”研学基地、南轩文化园和田冲兰花屋场三大重点保护发展片区为底,联合镇域内旅游资源、汾山风景名胜区和其 他旅游资源,打造国学文化、红色游学、佛教旅游等三条文化旅游路线。

## 五、风貌管控要求

确定巷子口镇整体风貌定位为:立足于深厚的文化底蕴、山水田园相互交融的生态环境,创造山水渗透、田林环绕的城镇景观格局,即浓郁文旅田园城镇风貌。

建筑风貌方面,通过对民居建筑的提炼,确定巷子口镇的三大主色调:白色、土黄、青色。青、红、蓝、砖红色作为配色。不同的特色村针对不同主题,在保证主色系的原则上再作出适当调整。严格控制建筑高度及体量,住宅应以低层、多层为主,高度不宜超过27米,宽度不宜超过40米。营造宜人街巷空间,高宽比宜为1:1至2:1,前后进退,高低错落,同时多规划贴近生活的街头绿地。建设小尺度开放式街区,延续小镇居民原有邻里关系,尺度宜为100-150米。

在景观廊道控制上,对S327、状元路、枫坪路、人民路等主要支干公路周边的建筑风貌、基础设施、绿化景观进行全面整治提升,结合场地地形,或结合广场、绿地等,形成形态起伏、过渡平缓、富有韵律变化的天际轮廓线。

## 六、规划传导与实施保障

### 1、详细规划传导

按照全域覆盖，边界闭合原则，划分全域覆盖的详细规划编制单元，包括6个镇区详细规划单元和10个村庄规划单元。

## 2、村庄规划指引

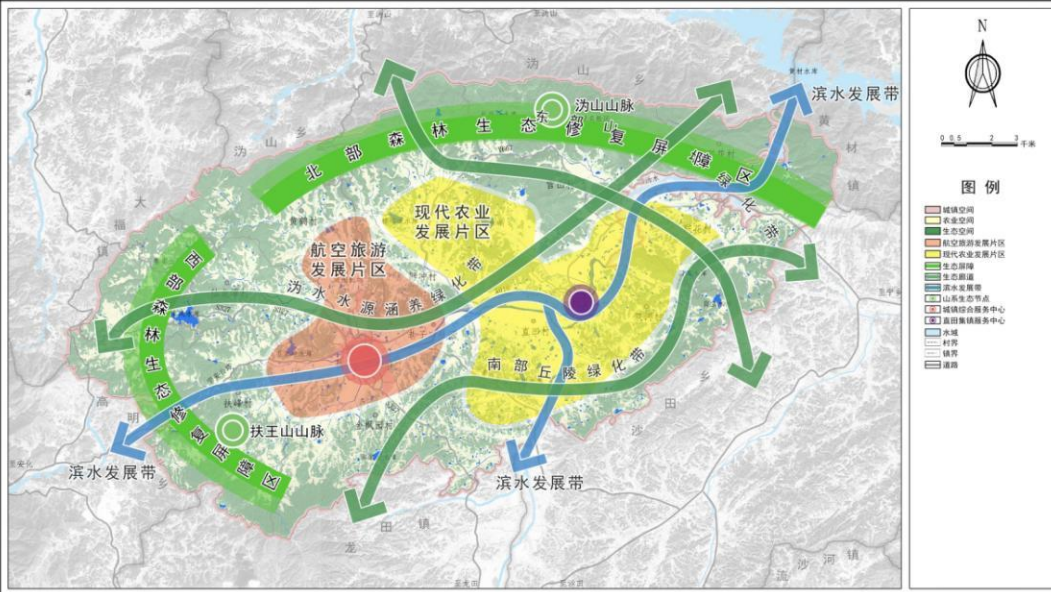
结合村镇实际情况和发展目标，落实宁乡市总规要求，明确黄鹤村为城郊融合类村庄，巷子口社区、官山村为特色保护类村庄，扶峰村、金枫园村、直田村、双河村为集聚提升类村庄，仙龙潭村、狮冲村为农业发展类村庄，联花村为生态保护类村庄，分类指导村庄规划编制工作。

## 3、规划实施保障

依据乡镇级规划数据库建设标准和数据汇交要求，形成乡镇级规划数据库，纳入国土空间基础信息平台 and 国土空间规划“一张图”实施监督信息系统，定期开展规划实施评估，对比计划进度与实际进度形成综合考核，完善各项监督机制，确保各项工作落到实处。

巷子口镇国土空间规划（2021-2035年）

02国土空间总体格局规划图

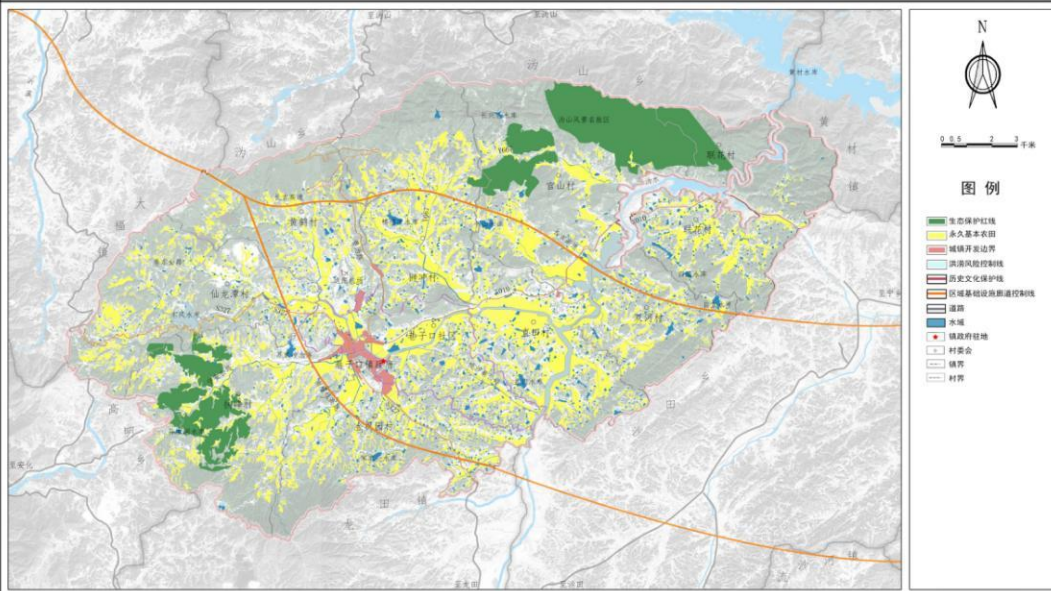


宁乡市人民政府 编制  
2025年1月

宁乡市自然资源局  
长沙市规划勘测设计研究院 制图

巷子口镇国土空间规划（2021-2035年）

03国土空间控制线规划图

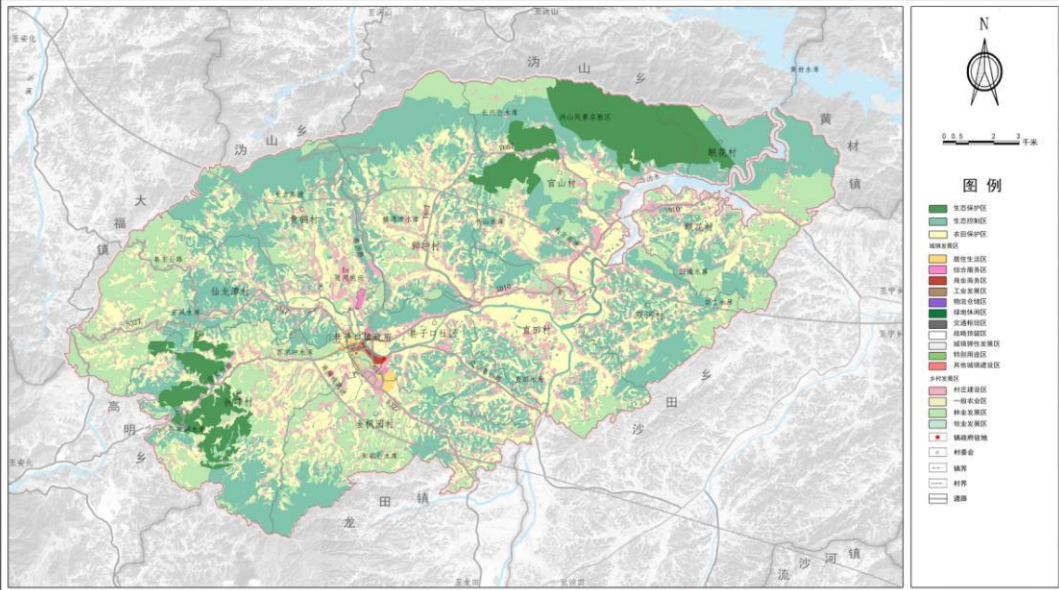


宁乡市人民政府 编制  
2025年1月

宁乡市自然资源局  
长沙市规划勘测设计研究院 制图

巷子口镇国土空间规划（2021-2035年）

14 国土空间规划分区图

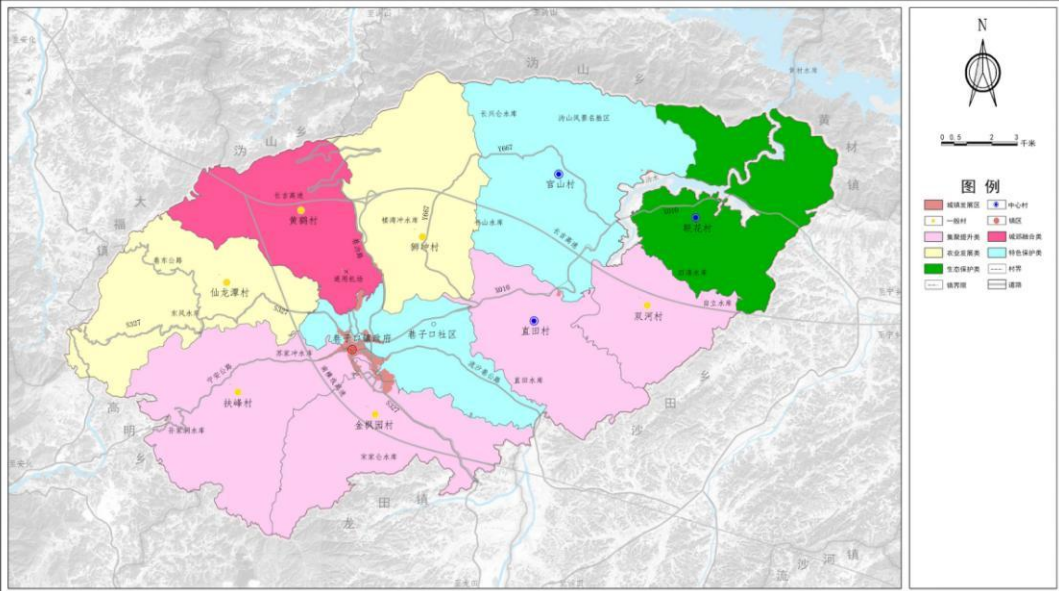


宁乡市人民政府  
2025年1月 编制

宁乡市自然资源局  
长沙市规划勘测设计研究院 制图

巷子口镇国土空间规划（2021-2035年）

09 村庄布点规划图

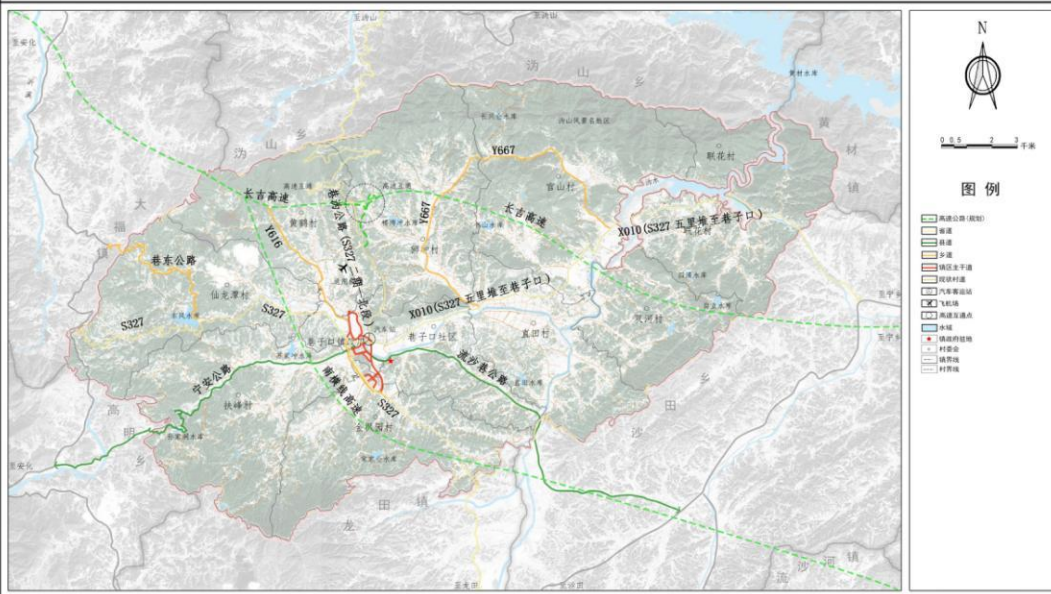


宁乡市人民政府  
2025年1月 编制

宁乡市自然资源局  
长沙市规划勘测设计研究院 制图

巷子口镇国土空间规划（2021-2035年）

11 综合交通规划图

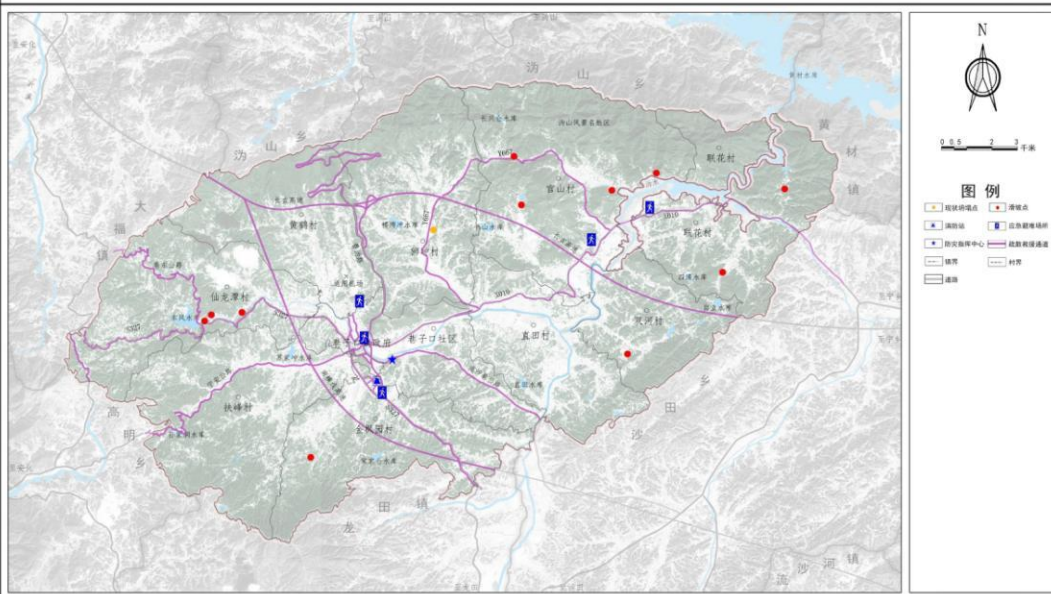


宁乡市人民政府 编制  
2025年1月

宁乡市自然资源局 制图  
长沙市规划勘测设计研究院

巷子口镇国土空间规划（2021-2035年）

13 综合防灾减灾规划图



宁乡市人民政府 编制  
2025年1月

宁乡市自然资源局 制图  
长沙市规划勘测设计研究院