

# 宁乡市喻家坳乡国土空间规划（2021—2035年）

## 批后公布

《宁乡市喻家坳乡国土空间规划（2021—2035年）》已于2025年6月28日获长沙市人民政府批准（长政函〔2025〕28号），现将主要内容予以公布。

### 一、规划范围和规划期限

规划范围为喻家坳乡行政辖区范围，包括喻家坳村、涌泉山村、高田村、南岭村、神武村、泉龙村、湖溪塘村、太平山村8个行政村，总面积96.64平方千米。分为乡域和镇区两个空间层次。

镇域：喻家坳乡行政辖区范围，面积为96.64平方千米，主要突出国土空间格局与空间管控、自然资源保护、上位规划落实与详细规划传导及各类设施的统筹安排等内容。

镇区：为喻家坳乡的城镇建成区和发展需要实行规划建设的区域。划定喻家坳乡镇区范围为北至大溢坝河、南至村庄道路、西至现状建设用地边界、东至永久基本农田保护范围，面积为56.19公顷，突出用地布局、要素管控、空形态引导等内容。

规划期限为2021—2035年，规划基期年为2020年，近期末至2025年，规划至2035年，远景展望到2050年。

## 二、发展定位目标

### 1、总体定位

贯彻落实乡村振兴战略，落实《宁乡市国土空间总体规划（2021—2035年）》（以下简称“宁乡市总规”）确定喻家坳乡主体功能为农产品主产区，统筹考虑喻家坳乡的区位交通、自然资源、历史文化、经济社会、生态保护等因素，确定喻家坳乡发展定位目标为：现代农业种养示范强镇、栀子文旅小镇。

### 2、规划目标

2025年发展水平显著提升。到2025年，全乡社会经济健康、快速发展，小城镇建设和乡村振兴快速推进，质量和效益明显提升；区域经济合作显著增强，创新能力不断提升；国土空间开发保护格局得到优化，耕地和生态环境保护深入人心，城乡人居环境明显改善，城乡基本公共服务均等化水平明显提高；行政效率和公信力显著提升，治理效能更佳，发展安全保障更强，全乡转型升级初见成效。

2035年基本实现现代化。到2035年，经济实力大幅提升，建成现代化农业产业体系，对外开放形成新格局。生态环境好，绿色生产生活方式广泛形成，人与自然和谐共生。公共服务基本实现均等化，城乡区域发展差距和居民生活差距显著缩小；城乡安全建设达到更高水平，人民生活更加美好；社会全面发展、全体人民共同富裕取得更为明显的实质性进展，“现代农业种养示范强镇、栀子文旅小镇”的发展定位基本实现。

### 三、自然资源保护与利用

#### 1、三条基本控制线

规划至 2035 年，喻家坳乡耕地保有量不低于 44057.55 亩（2937.17 公顷），永久基本农田保护面积 39851.25 亩（2656.75 公顷），主要分布在泉龙村、高田村、涌泉山村等。

喻家坳乡城镇开发边界面积为 10.30 公顷，不涉及生态保护红线。

#### 2、国土空间总体格局

整体构建“一心两轴、两廊三区”的国土空间格局。

一心两轴：以乡镇区为核心，联动周边乡镇发展，打造以 S221 为纽带串联各村的乡域南北向发展主轴，依托 Y645 形成的乡域东西向发展次轴，提升喻家坳乡的区域复合化联动能力，推动乡域城乡现代化高质量发展。

两廊三区：以大益坝河、黄材干渠为全域水安全廊道；南侧的特色农业发展区，东侧的生态养殖区，西北侧的观光休闲旅游区。

#### 3、镇村体系规划

规划形成“镇区+中心村+一般村”的三级城乡镇村体系结构。

镇区：主要涉及喻家坳村，是全域政治、经济、文化、商贸综合服务中心，带动全乡社会经济发展。

中心村：涌泉山村、高田村，与镇区及各一般村交通方便，公共服务设施相对完善，有一定集贸基础的村庄，主要服务周

边村庄。

一般村：南岭村、神武村、泉龙村、太平山村、湖溪塘村，重点发展自身优势产业，共同推进生活环境优美、生态系统稳定健康、人与自然和谐共生的生态宜居美丽乡村建设。

#### 4、国土空间整治修复

加强农用地和建设用地整治以及做好水资源、林地、污染土壤矿山生态修复工作，以及构建生物多样性保护网络空间，推进大益坝河流域水环境进行水域生态修复。

### 四、国土空间开发

#### 1、建设用地布局

至 2035 年，乡域城乡建设用地总规模 1302.09 公顷，占国土总面积的 13.47%。其中，城镇建设用地 10.30 公顷，占国土总面积的 0.11%，村庄建设用地 1291.79 公顷（含留白指标），占国土总面积的 13.36%。

#### 2、产业发展格局

规划构建“一轴一心三区”的产业空间布局：

一轴：依托于 S221 的城镇发展轴；

一心：以镇区为依托，打造梘子小镇商贸文旅中心；

三区：南侧的特色农业发展区，东侧的生态养殖区，西北侧的观光休闲旅游区。

#### 3、综合交通规划

喻家坳乡未来形成以高铁、高速公路、省道、县道、乡道

四个层次的综合交通框架体系。

高铁：娄益高铁；

高速公路：长吉高速，在喻家坳乡东南侧大成桥镇境内设置 1 处高速出入口，距离喻家坳乡 2 千米；北横线高速（北线方案）。

省道：S221、S324 北横公路、S540 东山公路。

县道：X212、X214。

乡道：Y645、Y663、Y678。

规划期内全域形成“三横两纵”为主的的道路交通网络。三横：规划 S324 北横公路、X212、X214；两纵：规划 S540 东山公路、S221。

#### 4、公共服务设施规划

坚持以人民为中心，形成“乡镇—行政村”两级公共服务体系，以喻家坳乡镇区为核心，构建服务于全域的城镇生活圈，依托镇区资源培育特色功能，服务要素灵活均衡布局，配置城镇居民日常使用。推动城镇生活圈功能向乡村延伸，实现城乡公共服务设施共享。

完善乡镇生活圈。进一步完善乡镇便民服务中心、初中、小学、文化活动中心、全民健身中心、卫生院、敬老院等乡镇级公共服务设施配置，打造乡镇公共服务中心。

构建乡村生活圈。持续提升基层服务设施水平，合理配置文化活动室、室外健身场地、卫生室、养老服务站、农村综合服务平台等设施，形成村级公共服务中心。

## 5、市政公用设施规划

结合宁乡市总规和相关专项规划落实给水、排水、电力、通信、燃气、环卫、水利规划等专项内容。

## 6、国土空间安全与防灾减灾

结合宁乡市总规和相关专项规划，建设防洪排涝、水源安全保障体系，完善农田水利配套等水利基础设施，推动能源供应低碳转型，积极构建低碳化能源体系。加强综合防灾规划体系建设，明确防洪排涝、抗震、消防、人防、防疫等防灾设施标准与措施。

## 7、历史文化保护与利用

喻家坳乡落实 1 处市级文物保护单位，大溢坝宝塔桥；9 处不可移动文物，坳上塘墓地、刘君雄墓、陈章达墓、曾胜堂夫妇合葬墓、胡秀林夫妇合葬墓、潘陈氏墓、木子塘墓群、石头湾桥、陈家湾桥；1 项县级非物质文化遗产，喻家坳乡火龙灯。落实宁乡市已划定的文物保护范围和建设控制地带，明确保护要求和管理责任。

## 五、风貌管控要求

构建喻家坳乡“一镇两带三片”风貌格局。一镇：喻家坳乡镇区属喻家坳乡城镇发展的核心区域，引领全乡城乡风貌建设。两带：农业观光风貌轴即以 S221 为南北向的风貌展示轴，特色水滨水观光风貌轴即以大益坝河为东西向的景观风貌展示轴。三片：生态浅丘风貌区、休闲田园风貌区、现代农业风

貌区。

建筑风貌方面，管控区内建筑风格以湖湘民居风格为主。村庄民居建筑宜控制在3层以下，建筑色彩应符合建筑性格，并能反映一定当地特色文化，与环境有机结合，避免特异与夸张。新建建筑确保与周边建筑体量相协调。

环境设计方面，绿化种植应符合当地特色，小品设施宜凸显美丽乡村主题元素。

## 六、规划传导与实施保障

### 1、详细规划传导

按照全域覆盖，边界闭合原则，全域划分为9个详细规划编制单元。划定城镇单元1个，乡村单元8个。

### 2、村庄规划指引

结合村镇实际情况和发展目标，落实宁乡市总规要求，确定喻家坳村、涌泉山村、高田村、太平山村、南岭村为集聚提升类村庄，神武村、泉龙村、湖溪塘村为农业发展类村庄。村镇职能分为综合服务型、农旅融合型、农业型三类，其中喻家坳村为综合服务型，涌泉山村、高田村、太平山村、南岭村、湖溪塘村为农旅融合型，神武村、泉龙村为农业型。

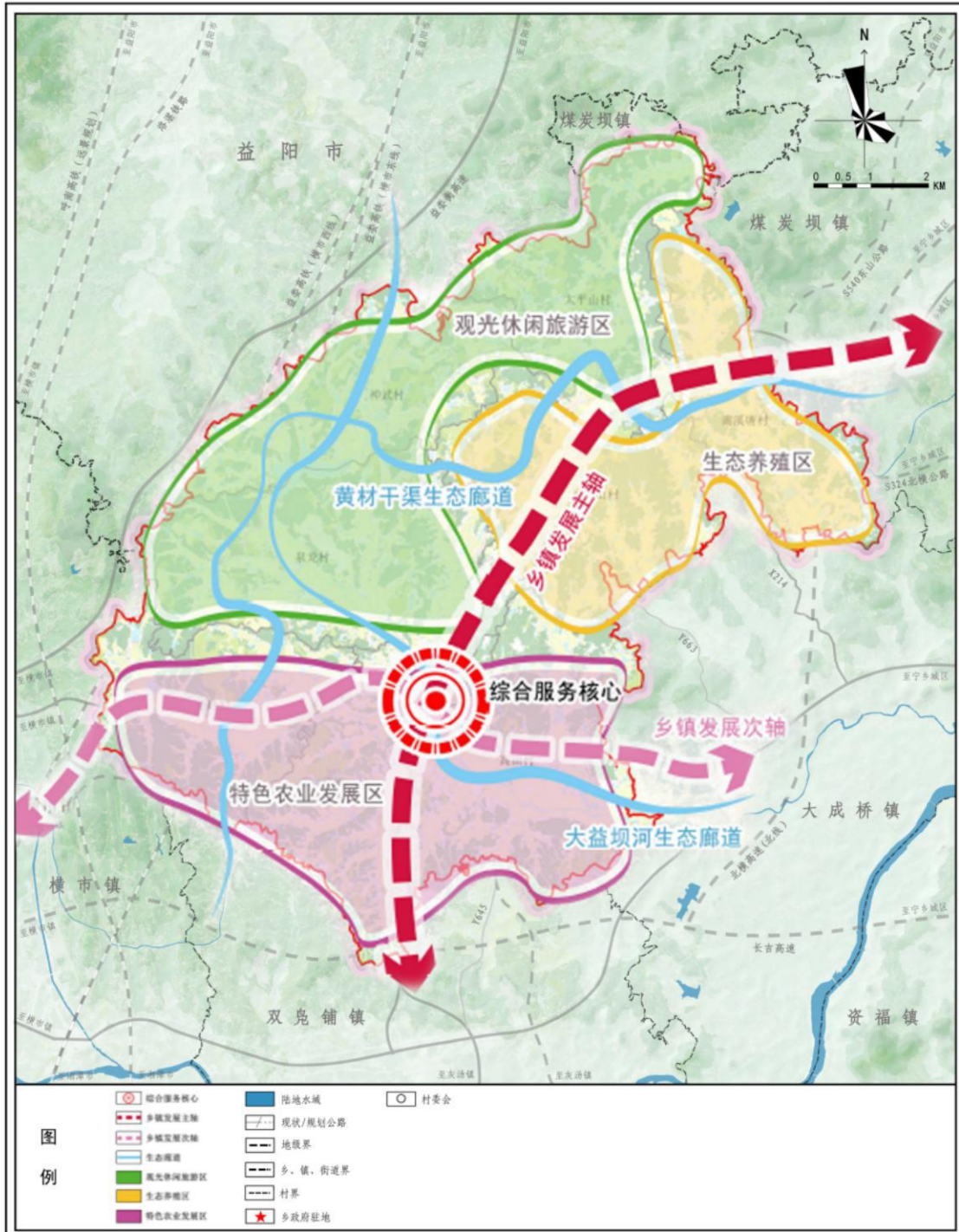
### 3、规划实施保障

依据乡镇级规划数据库建设标准和数据汇交要求，形成乡镇级规划数据库，纳入国土空间基础信息平台 and 国土空间规划“一张图”实施监督信息系统，定期开展规划实施评估，对

比计划进度与实际进度形成综合考核，完善各项监督机制，确保各项工作落到实处。

### 宁乡市喻家坳乡国土空间规划(2021—2035年)

国土空间总体格局规划图

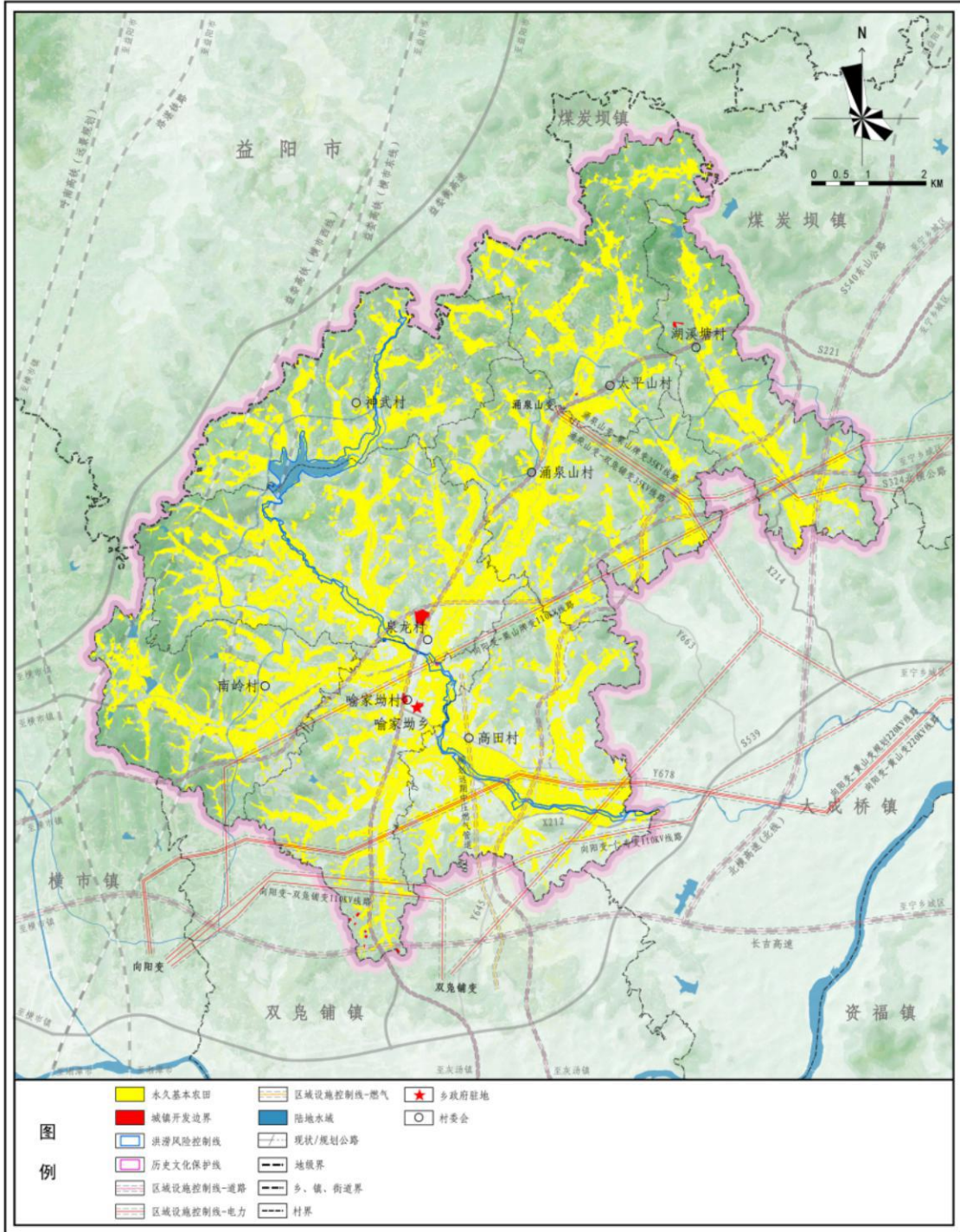


宁乡市人民政府  
2025年4月 编制

宁乡市自然资源局  
湖南省建筑设计院集团股份有限公司 制图

# 宁乡市喻家坳乡国土空间规划(2021—2035年)

## 03 国土空间控制线规划图

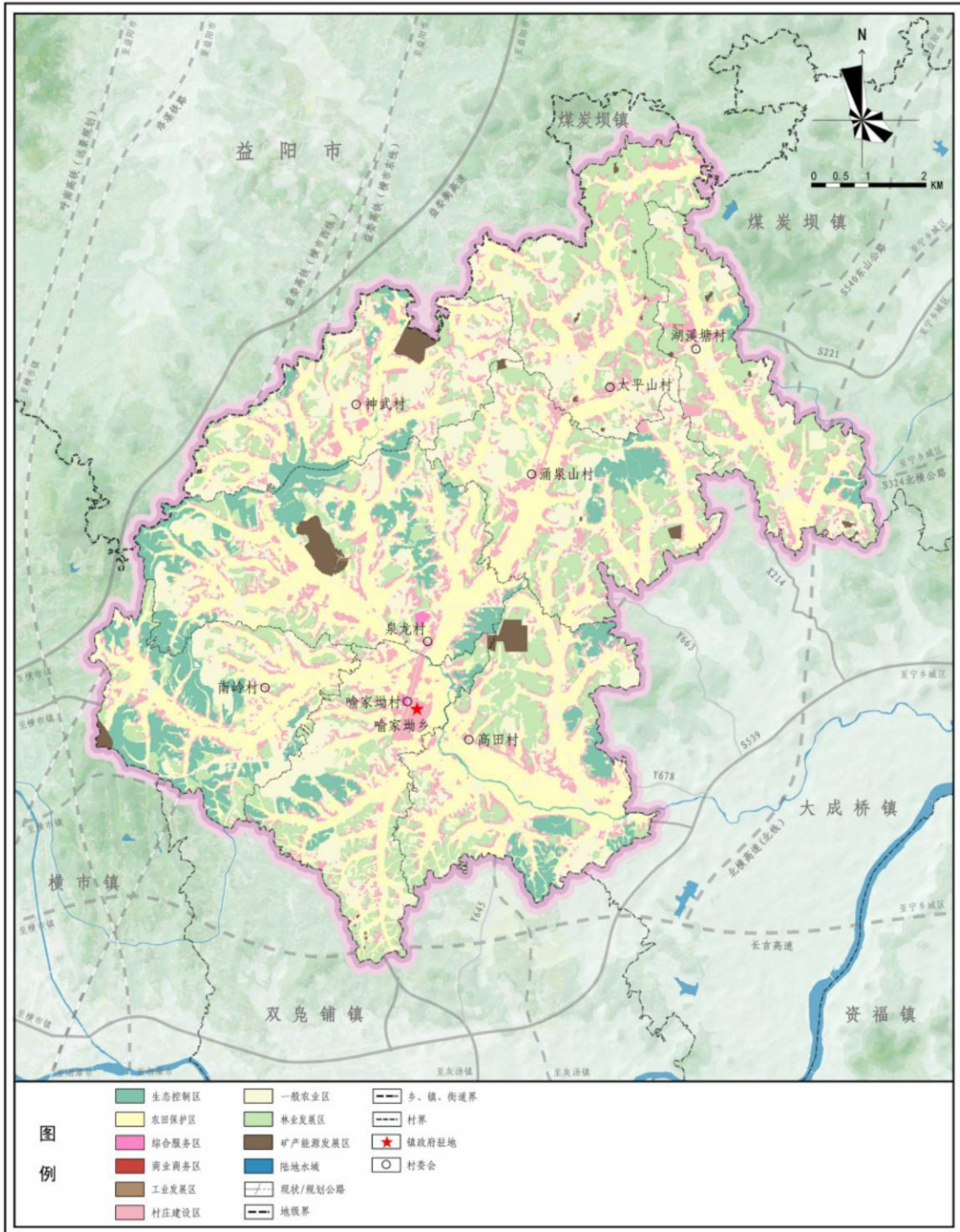


宁乡市人民政府  
2025年4月 编制

宁乡市自然资源局  
湖南省建筑设计院集团股份有限公司 制图

# 宁乡市喻家坳乡国土空间规划(2021—2035年)

10 国土空间规划分区图

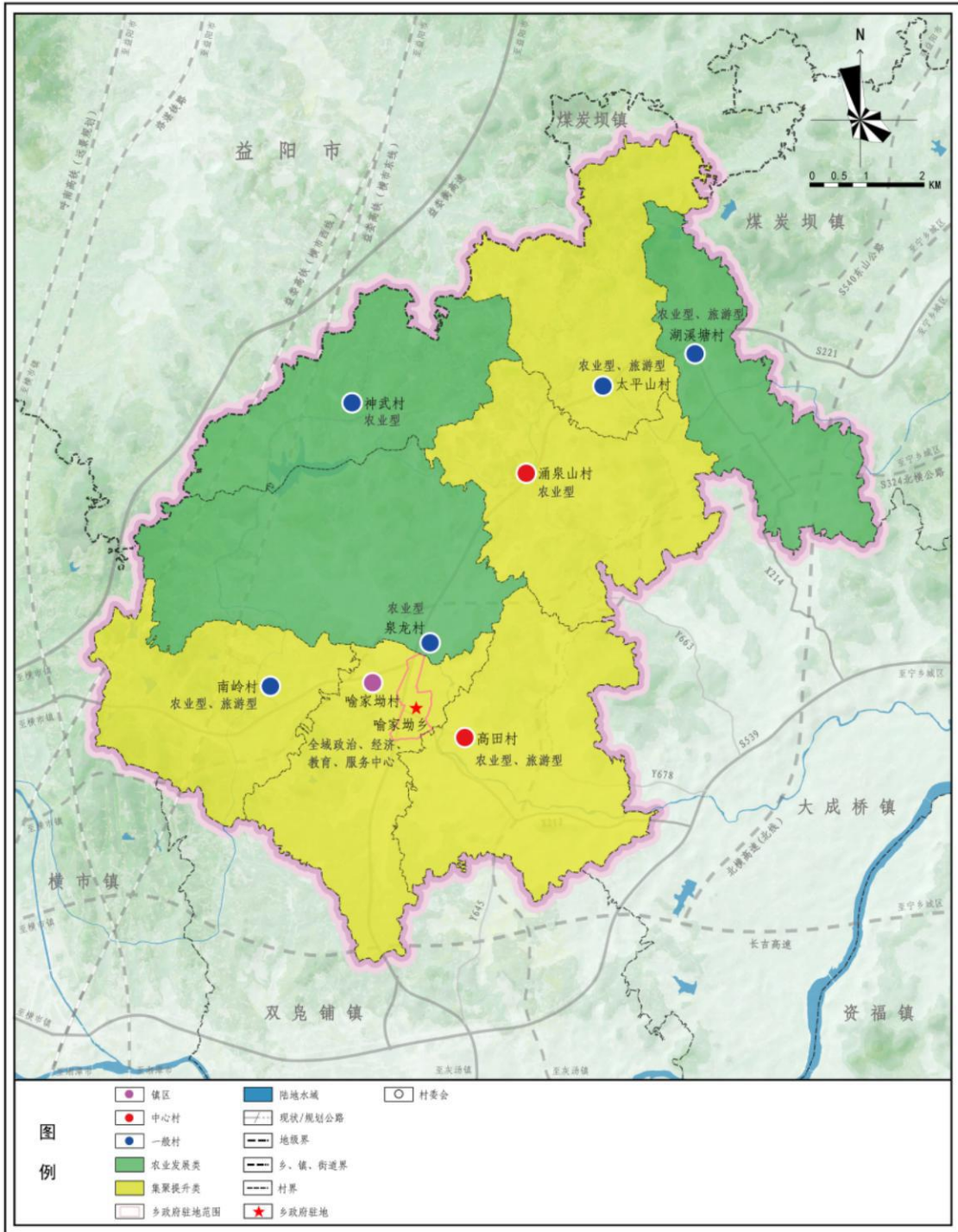


宁乡市人民政府  
2025年4月 编制

宁乡市自然资源局  
湖南省建筑设计院集团股份有限公司 制图

# 宁乡市喻家坳乡国土空间规划(2021—2035年)

## 05 村庄布点规划图

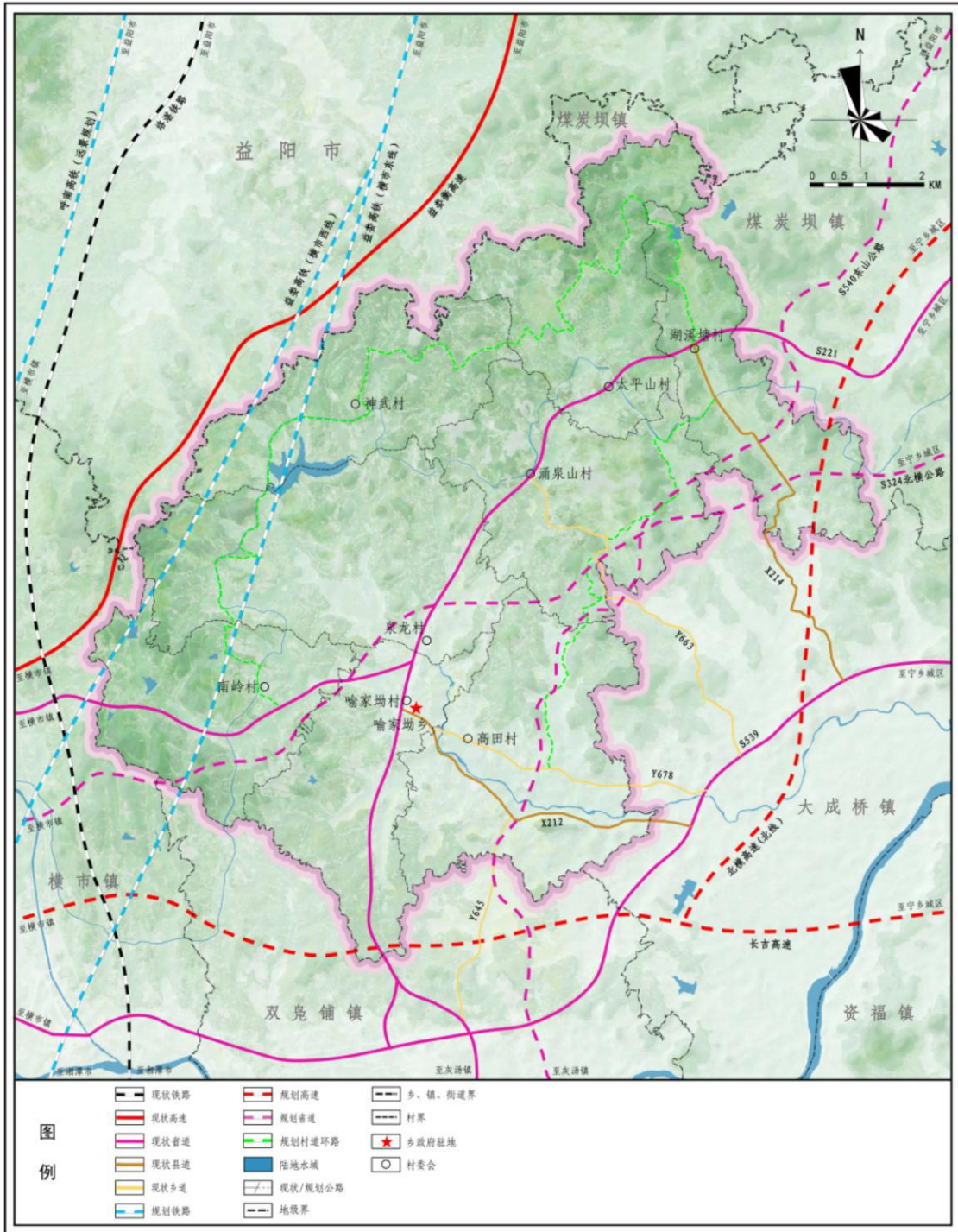


宁乡市人民政府  
2025年4月 编制

宁乡市自然资源局  
湖南省建筑设计院集团股份有限公司 制图

# 宁乡市喻家坳乡国土空间规划(2021—2035年)

## 06 综合交通规划图

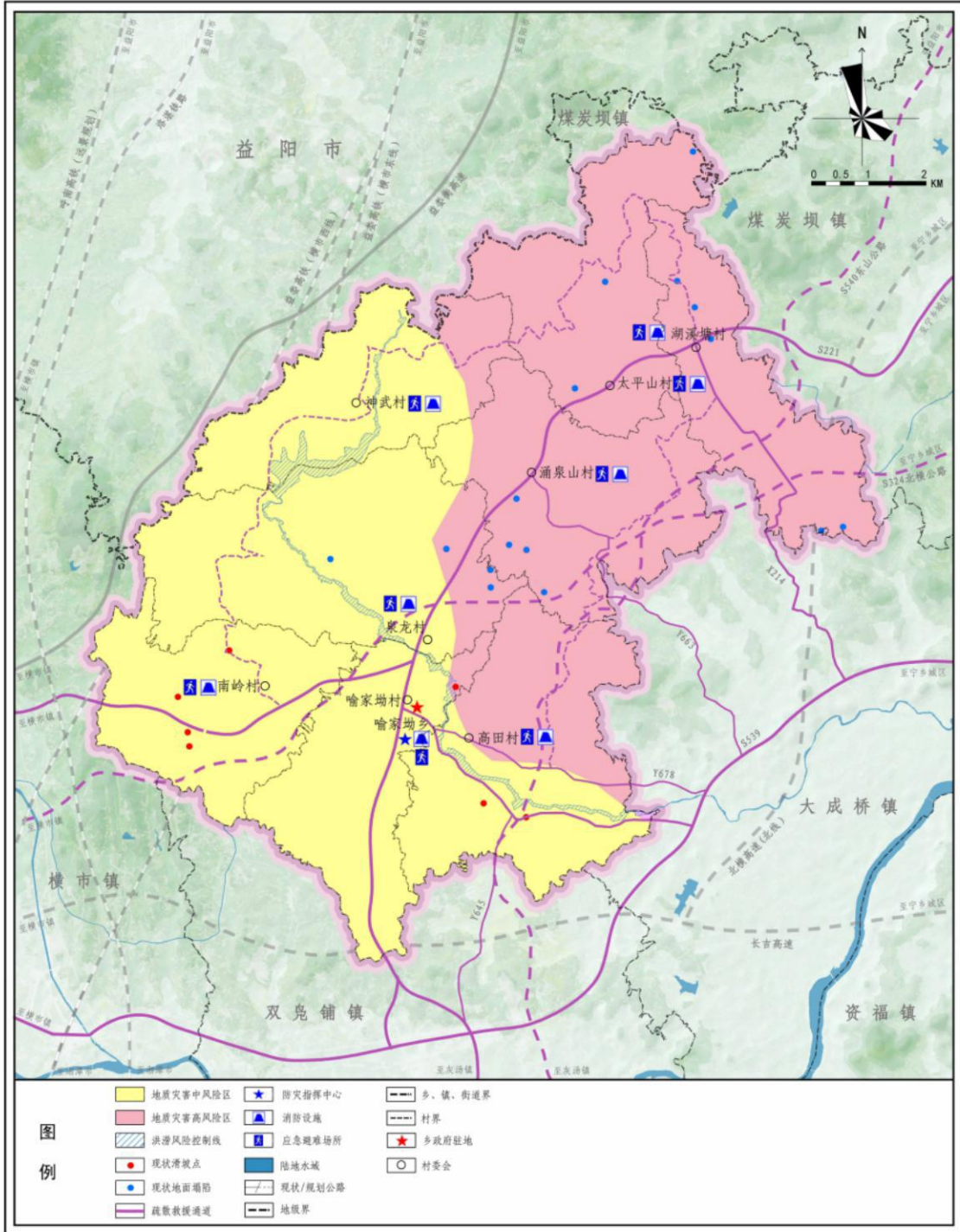


宁乡市人民政府  
2025年4月 编制

宁乡市自然资源局  
湖南省建筑设计院集团股份有限公司 制图

# 宁乡市喻家坳乡国土空间规划(2021—2035年)

## 09 综合防灾减灾规划图



宁乡市人民政府  
2025年4月 编制

宁乡市自然资源局  
湖南省建筑设计院集团股份有限公司 制图