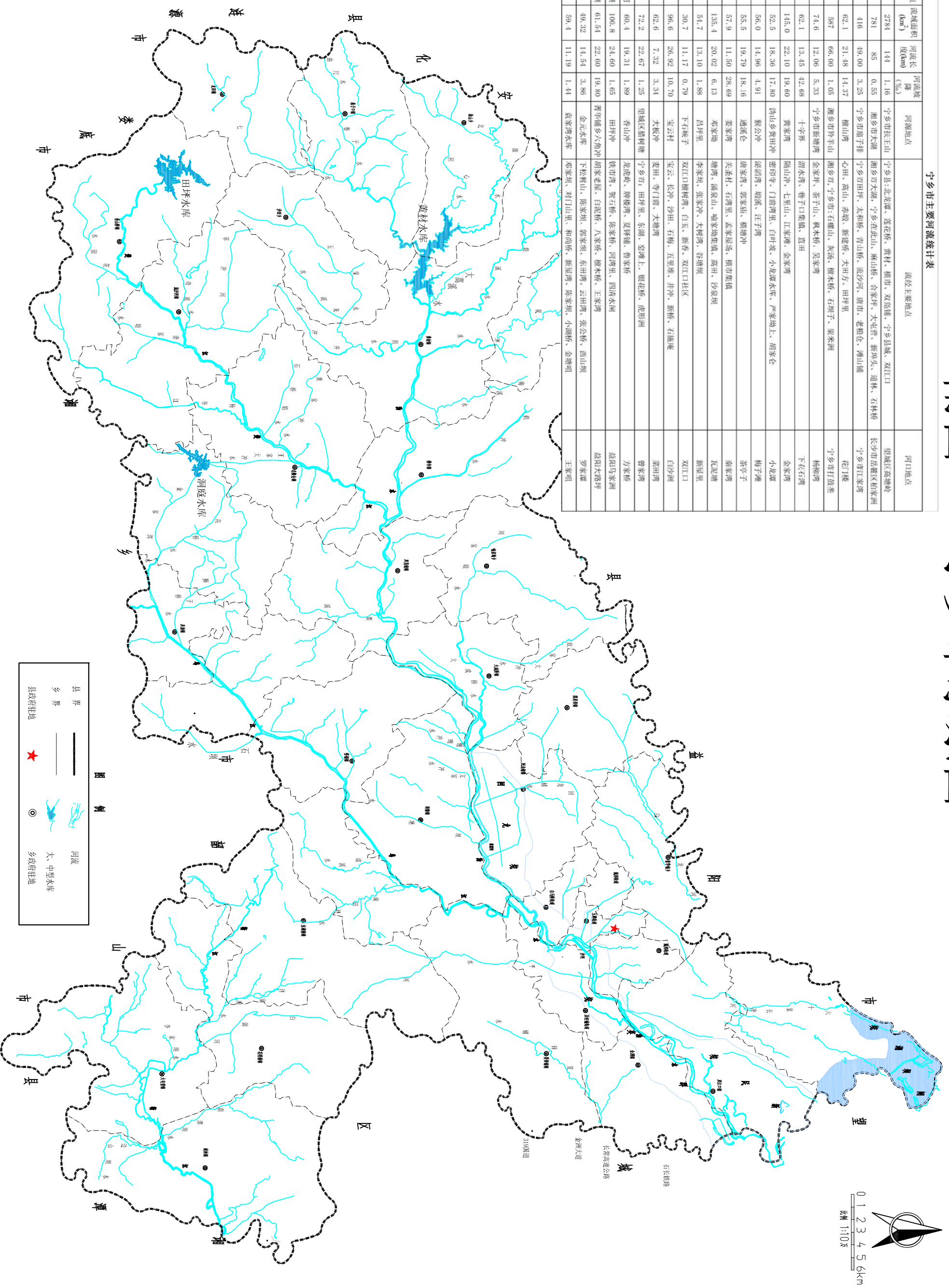


# 附图1 宁乡市水系图

**宁乡市主要河流统计表**

序号	河流名称	所在流域	流域面积 (km <sup>2</sup> )	河流长度 (km)	河流坡度 (%)	河源地点	流经主要地点	河口地点
1	洑水	湘江	2784	144	1.16	宁乡市扶王山	宁乡县:北龙溪、蓝花桥、黄林、横市、双港镇、宁乡县城、双江口	望城区高塘岭
2	靳江	湘江	781	85	0.55	湘乡市大湖	湘乡市大湖, 宁乡在此山、栗山桥、合家坪、大屯营、新坪头、道林、石林桥	长沙市岳麓区柏家洲
3	楚江	洑水	416	49.00	3.25	宁乡市塘子排	宁乡市田坪, 太和桥、青山桥、批沙河、唐市、老粮仓、清山铺	宁乡市江家湾
4	扬坪江	楚江	62.1	21.48	14.37	横山湾	心田、高山、赤墩、新建桥、大田方、田坪里	花门楼
5	乌江	洑水	587	66.00	1.05	湘乡市扶王山	湘乡市:石棚山、灰汤、横木桥、石坝子、栗米洲	宁乡市打鼓巷
6	金家湾水	乌江	74.6	12.06	5.33	宁乡市新塘湾	金家坪、茶子山、横木桥、吴家湾	杨柳湾
7	巷子水	洑水	62.1	13.45	42.68	十字界	泗水湾、巷子口集镇、直田	下花石湾
8	七里水	洑水	145.0	22.10	19.60	黄家湾	隔山中、七里山、江家滩、金家湾	金家湾
9	北源水	洑水	52.5	18.36	17.80	沙山乡黄田冲	密印寺、门前湾里、白叶坡、小龙潭水库、严家塘上、胡家仓	小龙潭
10	塘溪水	洑水	56.0	14.96	4.91	猴公冲	汲洞湾、塘溪、汪子湾	梅子滩
11	担坪水	洑水	55.5	19.79	18.16	通溪仓	唐家湾、郭家庙、横塘冲	茶亭子
12	款冲水	洑水	57.9	11.50	28.69	袁家湾	关圣村、石湾里、孟家屋场、横市集镇	蔡家湾
13	大板桥水(玉蒙河)	洑水	135.4	20.02	6.13	邓家坳	塘湾、湖泉山、喻家坳集镇、高田、沙泉坝	瓦泥塘
14	回龙铺水	洑水	54.7	13.10	1.88	吕坪里	李家坝、张家冲、大树湾、谷塘坝	新屋里
15	白玉河(小河)	洑水	30.7	11.17	0.79	下石板子	双江口柳树湾、白玉、新香、双江口社区	双江口
16	碧水	洑水	96.6	26.92	10.70	宝云村	宝云、长冲、沙田、石佛、五里里、井冲、新桥、石塘庵	白沙洲
17	栗溪	洑水	62.6	7.32	3.34	大板冲	麦田、寺门前、大塘湾	菜园湾
18	平水河(普家河)	洑水	72.2	22.67	1.55	望城区腊树塘	宁乡市:田坪里、东湖、空滩上、银花桥、虎形洲	普家湾
19	夏梓铺水(官桥河)	八曲河	60.4	19.31	1.89	香山冲	龙虎岭、傅楚湾、夏梓铺、鲁家桥	方家桥
20	白龙河	烂泥湖	100.8	24.60	1.65	田坪冲	铁市湾、白石桥、陈家桥、河湾里、四冲水河	益阳马家洲
21	六十里长冲河	烂泥湖	61.54	22.60	19.80	普华铺乡六角冲	明家老屋、白泥桥、八家桥、樟木桥、王家湾	益阳大路坪
22	白源河	湘江	49.32	14.54	3.86	金元水库	下松棚山、陈家坝、东田湾、云田湾、张公桥、西山坝	罗家潭
23	阴潭坝水	湘江	59.4	11.19	1.44	袁家湾水库	邓家坝、对门山里、和尚桥、新屋湾、陈家坝、小湖桥、金塘坝	王家咀



附图1

县界

乡界

★ 县政府驻地

~ 河流

■ 大、中型水库

乡政府驻地

北

0 1 2 3 4 5 6km

比例尺 1:10万