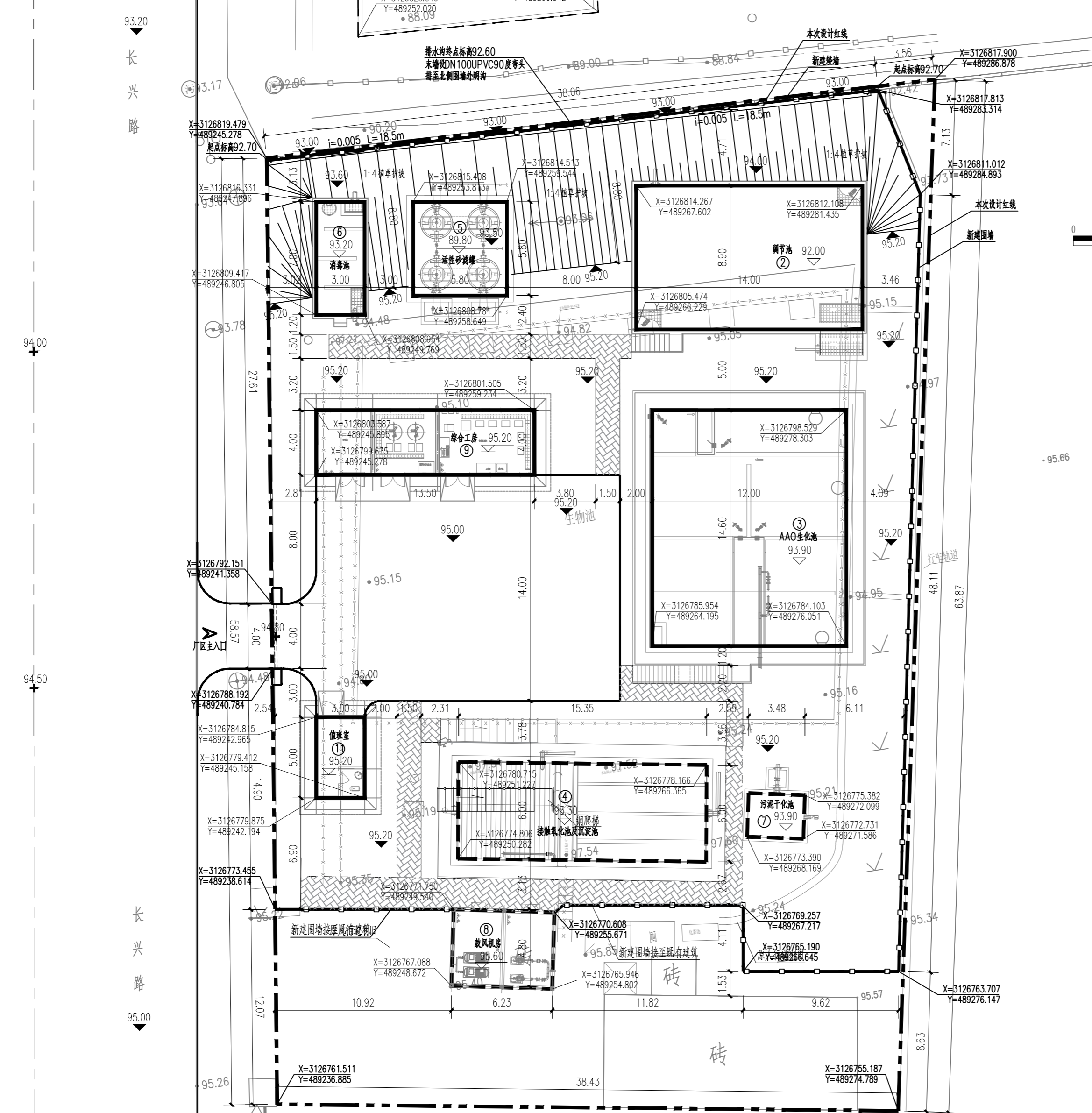


# 宁乡市建制镇生活污水处理厂设备更新改造工程（二期）

## ——煤炭坝镇污水处理一厂提标改造总平面图



图例

	设计红线		原有道路
	现状围墙		新建道路
	新建围墙		人行道
	已建构(建)筑物(利旧)		室内地坪标高
	需拆除构(建)筑物		构筑物底标高
	改造构(建)筑物		道路标高
	新建构(建)筑物		室外地坪标高
	挡土墙		植草护坡

构(建)筑物一览表

编号	名称	设计规模(m <sup>3</sup> /d)	占地面积(m <sup>2</sup> )	建筑面积(m <sup>2</sup> )	备注
①	格栅及提升泵井	2000	20.0		利旧
②	调节池	2000	124.6		新建
③	AAO生化池	2000	175.2		新建
④	接触氧化池及沉淀池	2000	92.0		改造
⑤	活性砂滤罐	2000	33.6		新建
⑥	消毒池	2000	21.0		新建
⑦	污泥干化池	2000	9.4		改造
⑧	鼓风机房	2000	29.6	29.6	改造
⑨	综合工房	2000	58.26	58.26	新建
⑩	人工湿地	2000	945.33		利旧
⑪	值班室	2000	16.98	16.98	新建

主要经济技术指标

序号	项目	主要指标		备注
1	工程占地面积	2583.70m <sup>2</sup>	合3.66亩	不含围墙外保留的格栅井及人工湿地
2	构(建)筑物占地面积	560.64m <sup>2</sup>	合0.84亩	不含围墙外保留的格栅井及人工湿地
3	建筑面积	104.84m <sup>2</sup>	合0.16亩	
4	计容面积	104.84m <sup>2</sup>	合0.16亩	
5	道路占地面积	403.57m <sup>2</sup>	合0.61亩	含新建水泥路面279.34m <sup>2</sup> ,含新建人行道67.26m <sup>2</sup> ,含已有人行道路面56.97m <sup>2</sup> .
6	绿化占地面积	765.00m <sup>2</sup>	合1.15亩	含厂区新绿化面积545.38m <sup>2</sup> ,含植草护坡219.62m <sup>2</sup> ,不含围墙外保留的人工湿地。
7	其他占地面积	605.08m <sup>2</sup>	合0.91亩	
8	(建)构筑物系数	0.230		
9	绿地率	29.61%		
10	容积率	4.06%		
11	围墙长度	175.00m		其中新建围墙85.0m,北侧新建矮墙45m
12	新建排水沟	37.00m		北侧新建排水沟

说明:

- 1、本图为煤炭坝镇污水处理厂提标改造后总平面布置图,设计规模为2000m<sup>3</sup>/d。
- 2、本图中坐标采用大地2000坐标系,高程系统采用1985年国家高程基准,图中所标注坐标、标高、建(构)筑物平面标注尺寸以m计。
- 3、图中建筑物为室内地坪标高,构筑物单体标高为底板标高。建筑物定位尺寸计至中轴线,构筑物平面定位尺寸计至内壁线。
- 4、本次设计用地红线位于现状围墙内,无需征地及调规,工程占地面积2439.13m<sup>2</sup>。
- 5、施工过程中应注意与厂区内已有电力设施保持一定的安全距离,保证施工安全,具体以当地电力部门的相关要求为准。

改造后总平面布置图 1:200

湖南红日建筑设计有限公司  
HUNAN Hongri Architectural Design CO.,LTD  
市政工程设计证书(乙级)号: A243007365

审定	方寿武	项目负责	程亮	专业负责	余建业
审核	毛贵龙	校对	何伶俐	设计	余建业

建设单位	宁乡市住房和城乡建设局	设计号	
工程名称	宁乡市建制镇生活污水处理厂设备更新改造工程(二期)	设计阶段	规划报建
子项名称	煤炭坝镇污水处理厂提标改造工程	专业	给排水

总图	改造后总平面布置图
图号	01
日期	2025.08